



MODUL 04

Price Action

Membaca candle, pola & reaksi level — anatomi, pola, dan cara entry

LEVEL: LENGKAP

Price Action

Membaca candle, pola & reaksi level — anatomi, pola, dan cara entry

Price Action adalah seni membaca pasar langsung dari pergerakan harga: candlestick, pola, dan reaksi di level penting. Modul ini melatih mata Anda memahami 'cerita' tiap candle, lengkap dengan gambar anatomi candle, pola kunci, dan cara entry di level.

1. Anatomi Candlestick

Setiap candle punya BODY (selisih open–close) dan WICK/sumbu (ekor ke high/low). Body menunjukkan kekuatan; wick menunjukkan penolakan.

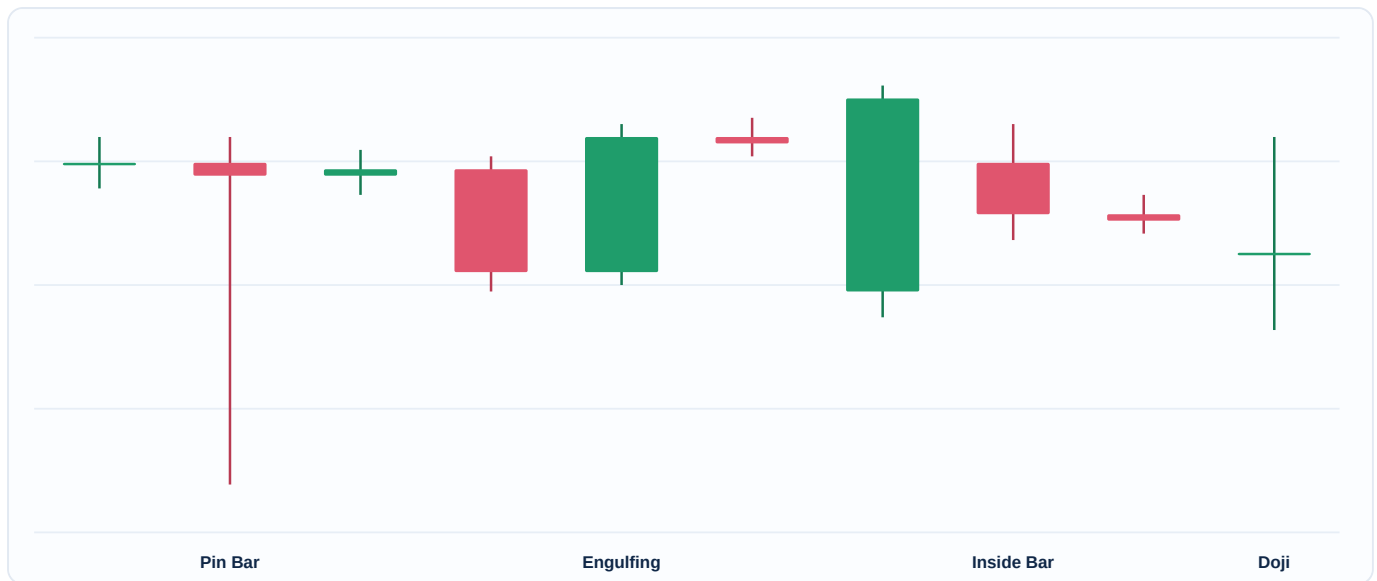


Anatomi candle: BODY (selisih open–close) menunjukkan kekuatan; WICK/sumbu menunjukkan penolakan harga. Candle naik = close di atas open (hijau); candle turun = close di bawah open (merah).

- Body besar = momentum kuat searah candle.
- Wick panjang = penolakan harga di area itu.
- Body kecil + wick panjang = keraguan / potensi pembalikan.

2. Pola Candle Kunci

- Pin Bar / Rejection: wick panjang menolak satu sisi — sinyal pembalikan di level penting.
- Engulfing: candle menelan penuh body candle sebelumnya — pergeseran momentum.
- Inside Bar: candle kecil di dalam range candle sebelumnya — konsolidasi sebelum breakout.
- Doji: open \approx close — keseimbangan, sering jeda sebelum keputusan.



Pola candle kunci: Pin Bar (wick panjang = penolakan), Engulfing (candle menelan body sebelumnya = pergeseeran momentum), Inside Bar (konsolidasi), Doji (keraguan). Hanya berarti bila muncul di level penting.

PERHATIAN

Pola candle HANYA berarti bila muncul di LOKASI tepat (support/resistance, OB, supply/demand). Pola di tengah 'ruang kosong' tidak bernilai.

3. Support, Resistance & Supply/Demand

- Support: area harga sering ditahan dari bawah (pembeli aktif).
- Resistance: area harga sering ditahan dari atas (penjual aktif).
- Supply/Demand: ZONA (bukan garis tipis) tempat ketidakseimbangan order kuat.
- Level yang ditembus sering berubah peran (support → resistance, dan sebaliknya).

INTI

Gabungan paling kuat: pola candle (pin/engulfing) yang muncul TEPAT di zona support/resistance.

4. CARA ENTRY berbasis Price Action (Langkah demi Langkah)

1. Tandai level penting lebih dulu (support/resistance/zona).
2. Tunggu harga DATANG ke level itu (jangan kejar).
3. Tunggu pola konfirmasi (pin bar / engulfing) di level.
4. ENTRY setelah candle konfirmasi TUTUP (bukan saat masih berjalan).
5. SL di luar wick penolakan / di luar zona.
6. TP ke level penting berikutnya (bertahap).



Cara entry price action: tunggu harga sampai ke level penting (support), tunggu candle konfirmasi (pin bar/engulfing), BUY setelah candle tutup. SL di bawah wick, TP ke level berikutnya (resistance).

INTI

Contoh XAUUSD: support di 4.255. Harga turun ke 4.255 lalu muncul pin bar (wick bawah panjang). ENTRY BUY 4.257 setelah candle tutup. SL 4.252 (bawah wick). TP 4.268 (resistance).

5. Tren & Garis Tren

- Tren naik: rangkaian higher high & higher low.
- Tren turun: rangkaian lower high & lower low.
- Trendline: hubungkan minimal dua titik; perhatikan reaksi pada sentuhan ketiga.
- Trading searah tren lebih aman daripada melawan tren.

6. Latihan & Kesalahan Umum

TIPS

Latihan backtest manual: gulir chart ke belakang, tutup sisi kanan, prediksi candle berikut. Cara tercepat melatih intuisi price action.

- Entry pola candle di ruang kosong (tanpa level).
- Masuk sebelum candle konfirmasi tutup.
- Chart penuh indikator sampai bingung — sederhanakan!
- Melawan tren tanpa bukti pembalikan kuat.

Checklist Modul 04

- ✓ Ada level penting (S/R, supply/demand) yang jelas.
- ✓ Muncul pola candle konfirmasi DI level itu.
- ✓ Searah tren (atau reversal dengan bukti kuat).
- ✓ Entry setelah candle konfirmasi tutup.
- ✓ SL di luar zona; TP ke level berikutnya.

PENUTUP

Indikator boleh membantu, tapi HARGA adalah kebenaran terakhir. Jika Anda bisa membaca candle dan level, Anda tidak akan pernah benar-benar 'buta' di pasar mana pun.