



MODUL 02

# Alchemist Method

Meramu SMC, struktur & timing menjadi setup presisi — lengkap dengan cara entry

LEVEL: LENGKAP

# Alchemist Method

*Meramu SMC, struktur & timing menjadi setup presisi — lengkap dengan cara entry*

Alchemist Method adalah sistem KONFLUENSI: sebuah setup hanya diambil ketika banyak bukti independen sepakat. Tujuannya mengubah analisa mentah menjadi entry 'emas' berprobabilitas tinggi. Modul ini menuntut Anda memahami SMC (Modul 01) lebih dulu.

## 1. Filosofi Konfluensi

Satu sinyal saja lemah. Kekuatan muncul saat beberapa faktor menunjuk arah yang sama pada waktu bersamaan. Alchemist menilai setiap setup dengan SKOR — makin banyak konfluensi, makin tinggi keyakinan & ukuran risiko.

### INTI

Prinsip: kualitas di atas kuantitas. Lebih baik 3 entry tajam per minggu daripada 30 entry asal-asalan.

## 2. Tiga Pilar Alchemist

- Pilar 1 — ARAH (Bias): ditentukan dari struktur timeframe besar. Tanpa bias jelas, tidak ada entry.
- Pilar 2 — LOKASI (Zona): OB/FVG di area diskon/premium yang tepat, selaras bias.
- Pilar 3 — PEMICU (Trigger): konfirmasi di timeframe kecil (sweep + CHoCH/BOS mikro, atau candle penolakan).

Entry ideal memenuhi ketiganya. Bila hanya dua, kecilkan risiko atau lewati.

## 3. Timing Sesi (Kapan Pasar 'Hidup')

Volatilitas emas tidak merata. Alchemist memilih jam likuiditas tinggi:

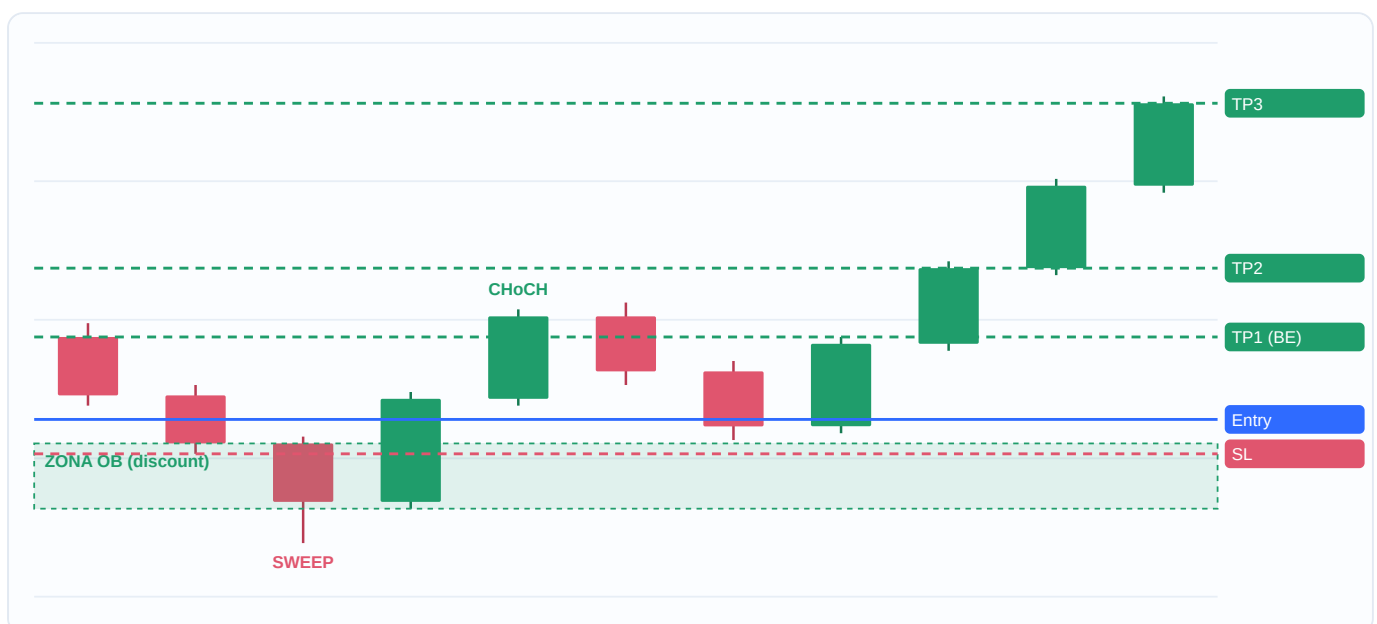
Sesi	Perkiraan WIB	Karakter
Asia	06:00–14:00	Tenang, sering membentuk range/likuiditas
London	14:00–18:00	Volatil, sering menyapu range Asia
New York	19:30–23:00	Volatil, kelanjutan/pembalikan besar
Overlap London–NY	19:30–22:00	Likuiditas tertinggi

#### TIPS

Pola umum: Asia membentuk range → London menyapu likuiditasnya → arah harian muncul.  
Manfaatkan jam aktif, hindari entry di jam sepi.

## 4. CARA ENTRY Setup Konfluensi (Langkah demi Langkah)

1. HTF (H4/H1): tentukan bias dari struktur (mis. bias NAIK).
2. MTF (M15): tandai zona OB/FVG searah bias, pastikan berada di area DISCOUNT (untuk BUY).
3. Tunggu jam sesi aktif (London/NY).
4. LTF (M5/M1): tunggu SWEEP likuiditas + CHoCH mikro sebagai trigger.
5. ENTRY di zona OB; SL di luar zona.
6. TP1 di likuiditas terdekat — begitu kena, geser SL ke BREAKEVEN.
7. Biarkan sisa posisi ke TP2 & TP3.



Setup konfluensi Alchemist: bias naik + sweep di zona discount + CHoCH konfirmasi + entry di OB. Setelah TP1, SL pindah ke breakeven (BE), sisanya dibiarkan ke TP2/TP3.

## INTI

Contoh XAUUSD: bias H1 naik; di M15 ada OB di zona discount 4.258–4.260. Sesi London: harga sweep ke 4.257 lalu CHoCH M5. ENTRY 4.260, SL 4.256. TP1 4.265 (lalu SL → 4.260 BE), TP2 4.270, TP3 4.278.

## 5. Sistem Skor Setup

Beri 1 poin untuk tiap konfluensi yang terpenuhi:

- Searah bias HTF (+1)
- Di zona OB/FVG segar (+1)
- Di area diskon/premium benar (+1)
- Ada sweep likuiditas (+1)
- Ada CHoCH/BOS konfirmasi (+1)
- Di jam sesi aktif (+1)

Skor	Kelas	Aksi
5–6	Setup A	Risiko penuh sesuai rencana (1–2%)
3–4	Setup B	Risiko dikurangi (mis. 0.5–1%)
< 3	—	LEWATI

## 6. Manajemen Setelah Entry

- Setelah TP1: geser SL ke breakeven (entry) — kunci agar tidak rugi (mental 'zero float').
- Biarkan sisa posisi berlari ke TP2/TP3 sesuai struktur.
- Jangan menambah posisi melawan arah (no averaging buta).

### PERHATIAN

Jika konfluensi dasar rusak (mis. CHoCH balik arah sebelum TP1), hormati rencana keluar — jangan keras kepala.

## Checklist Modul 02

- ✓ Bias HTF jelas, entry searah.
- ✓ Berada di zona OB/FVG yang tepat (diskon/premium).
- ✓ Ada sweep + konfirmasi CHoCH/BOS.
- ✓ Masuk di jam sesi aktif.
- ✓ Skor setup  $\geq 4$ .
- ✓ Rencana TP1–TP3 & breakeven ditetapkan SEBELUM entry.

### PENUTUP

Alchemist mengubah 'kira-kira' menjadi 'terukur'. Bila ragu, skor setup akan jujur memberi tahu: ambil, kecilkan, atau lewati.